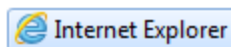


## راهنمایی استفاده نرم افزار اتوماسون اداری در منزل

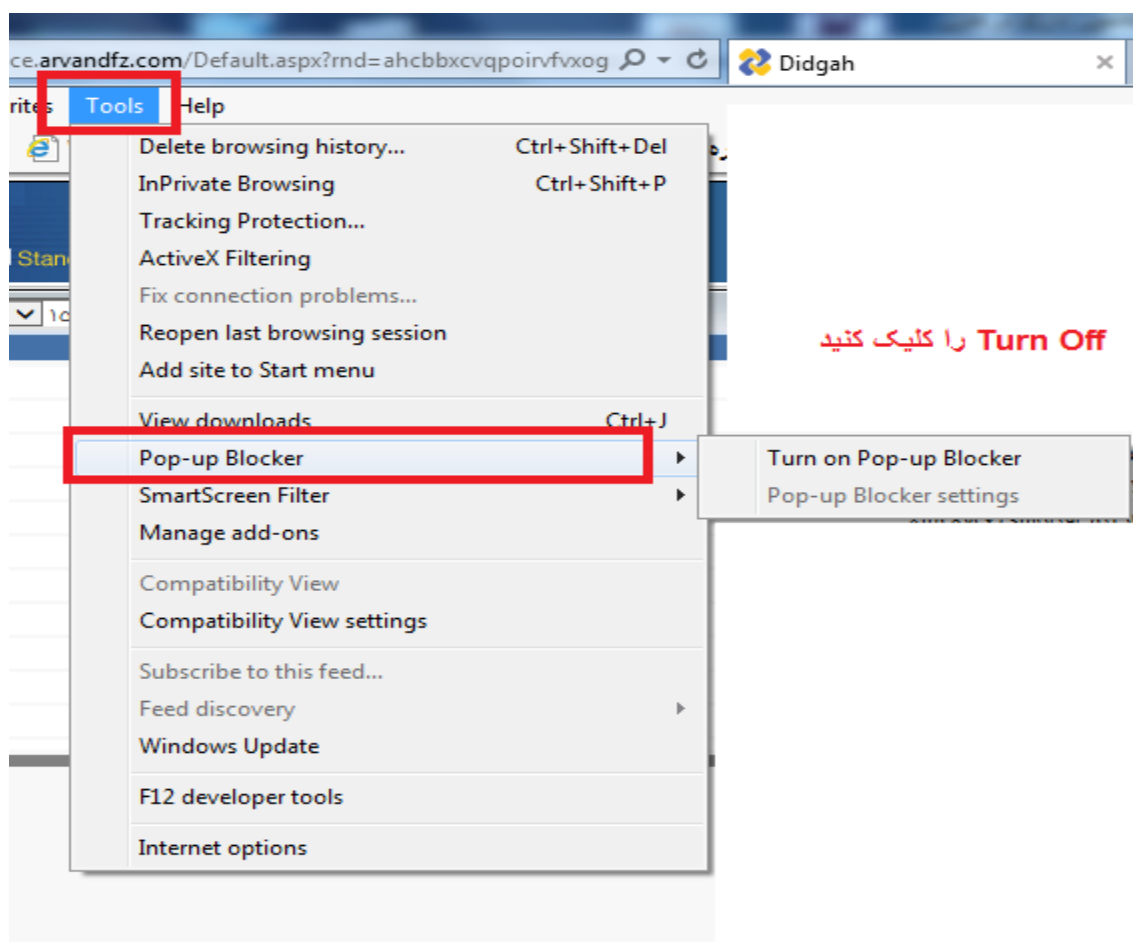


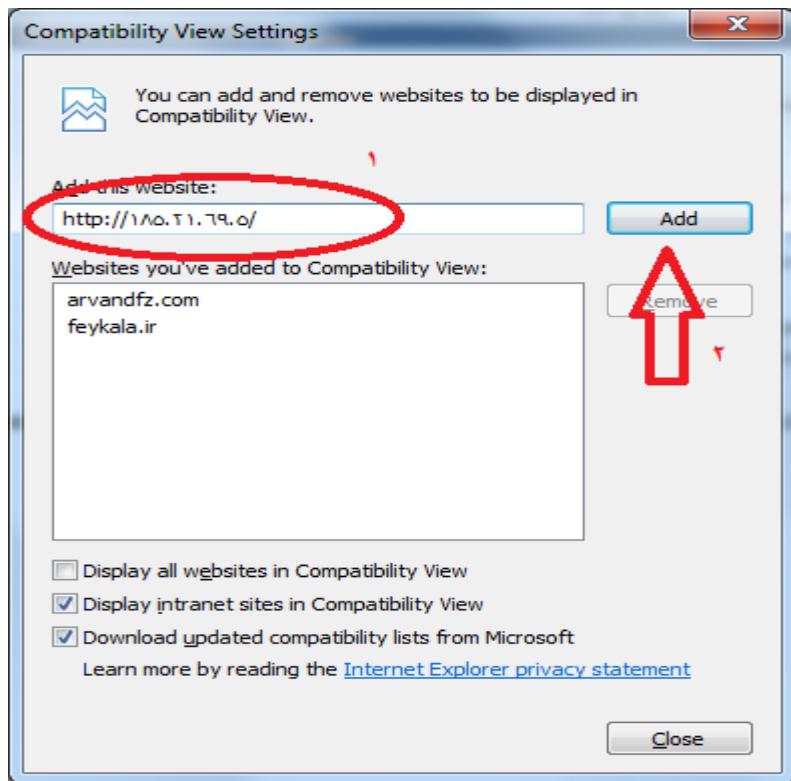
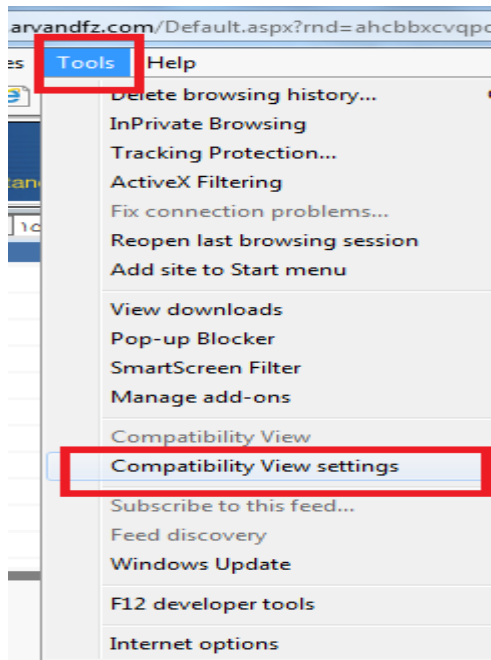
۱. ابتدا نرم افزار اینترنت اکسپلورر را اجرا کنید.

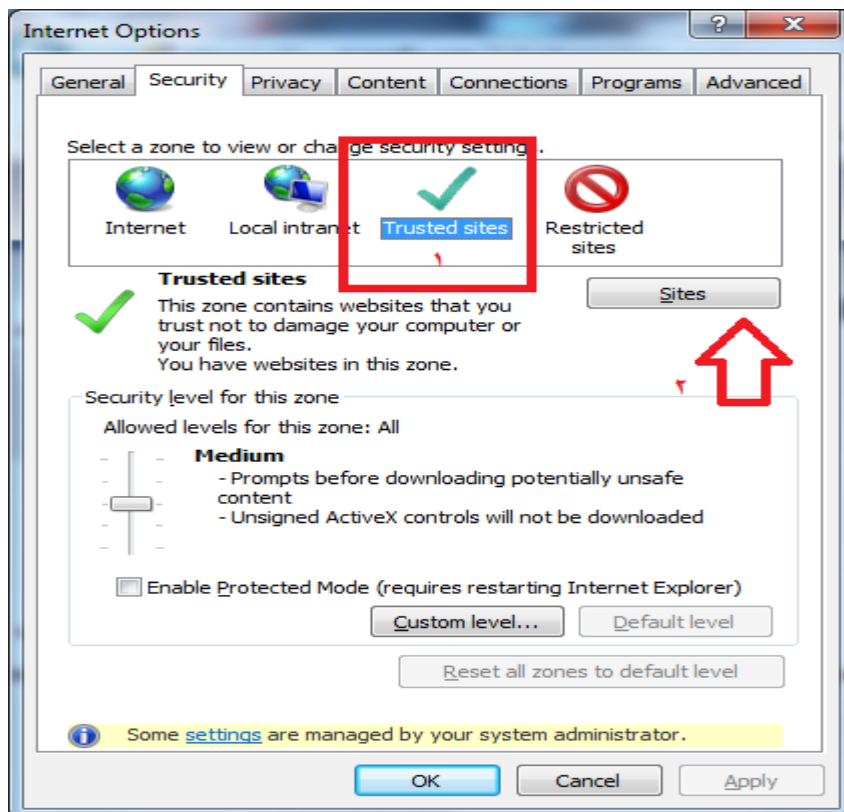
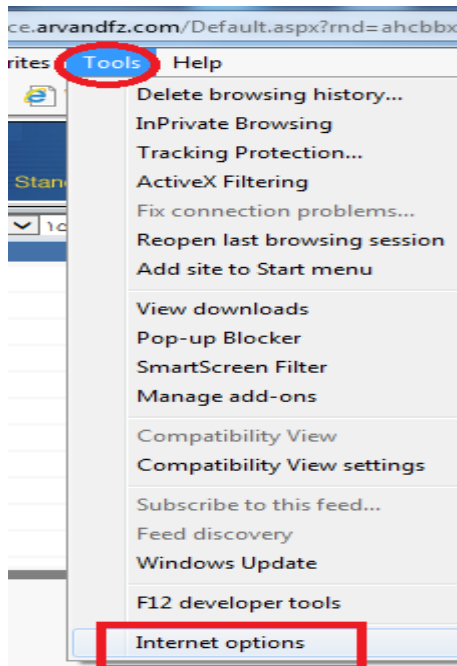
۲. در بخش آدرس بار ، آدرس اینترنتی زیر را وارد کنید

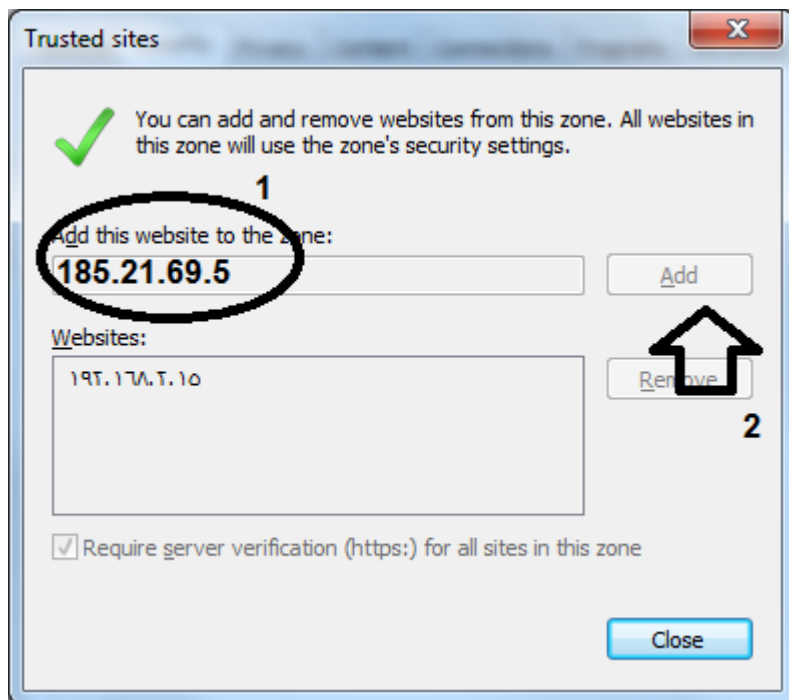
<http://۳۷,۳۲,۴۵,۷۲>

۳. به منوی Tools رفته و تنظیمات زیر را طبق تصویر اعمال کنید.

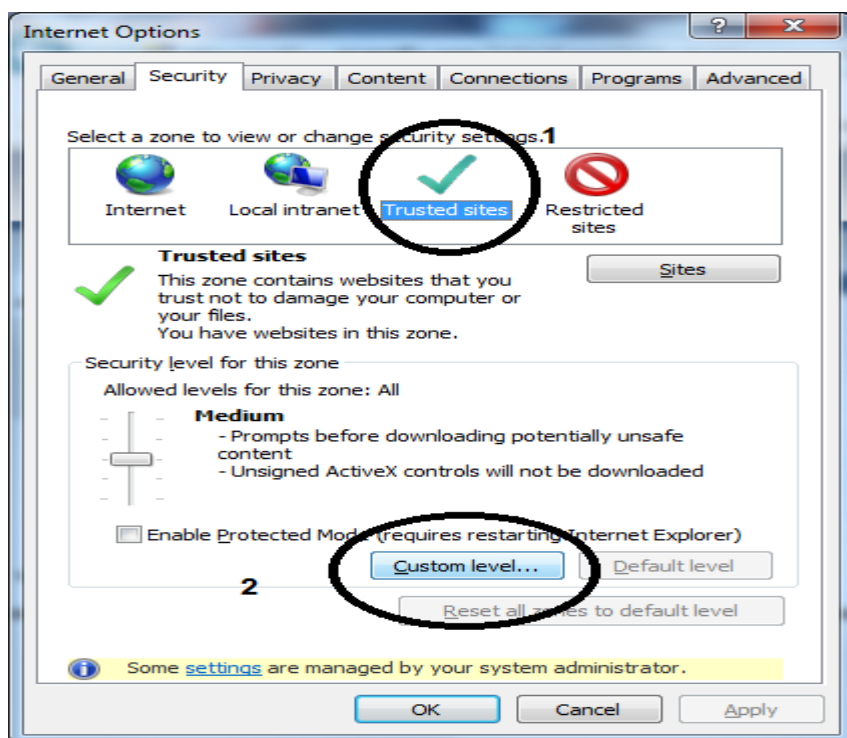




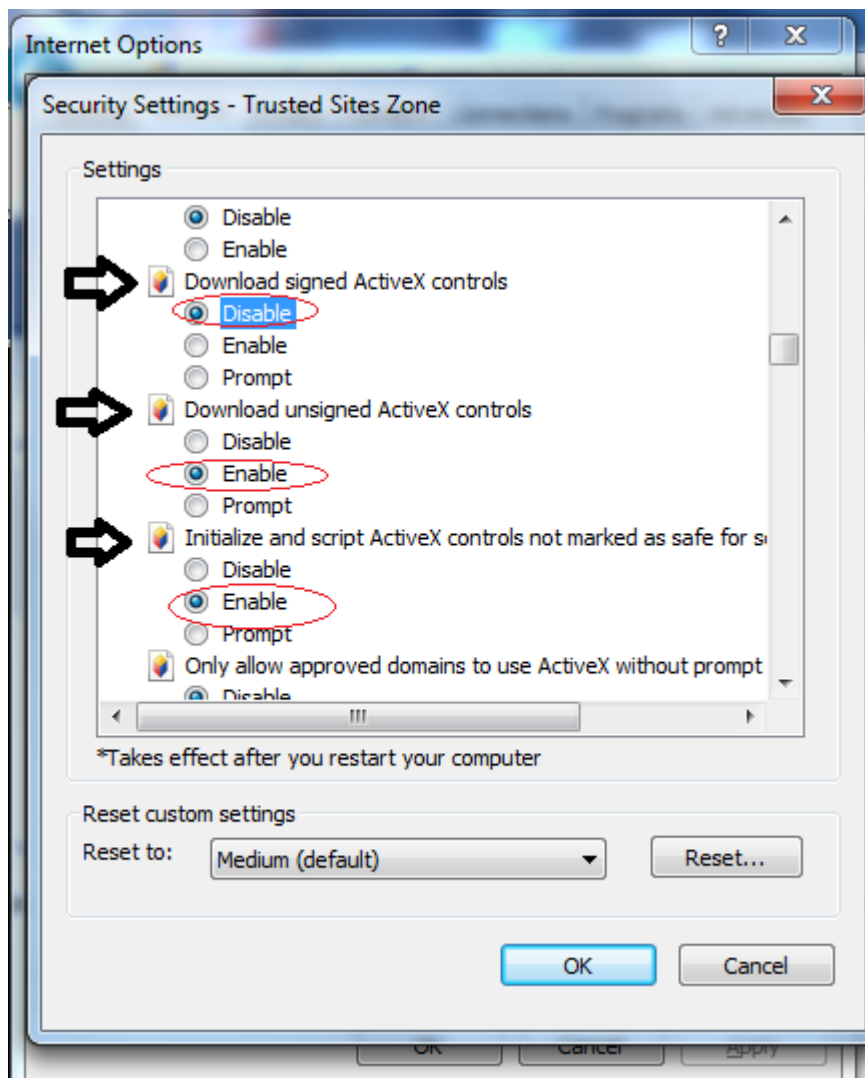


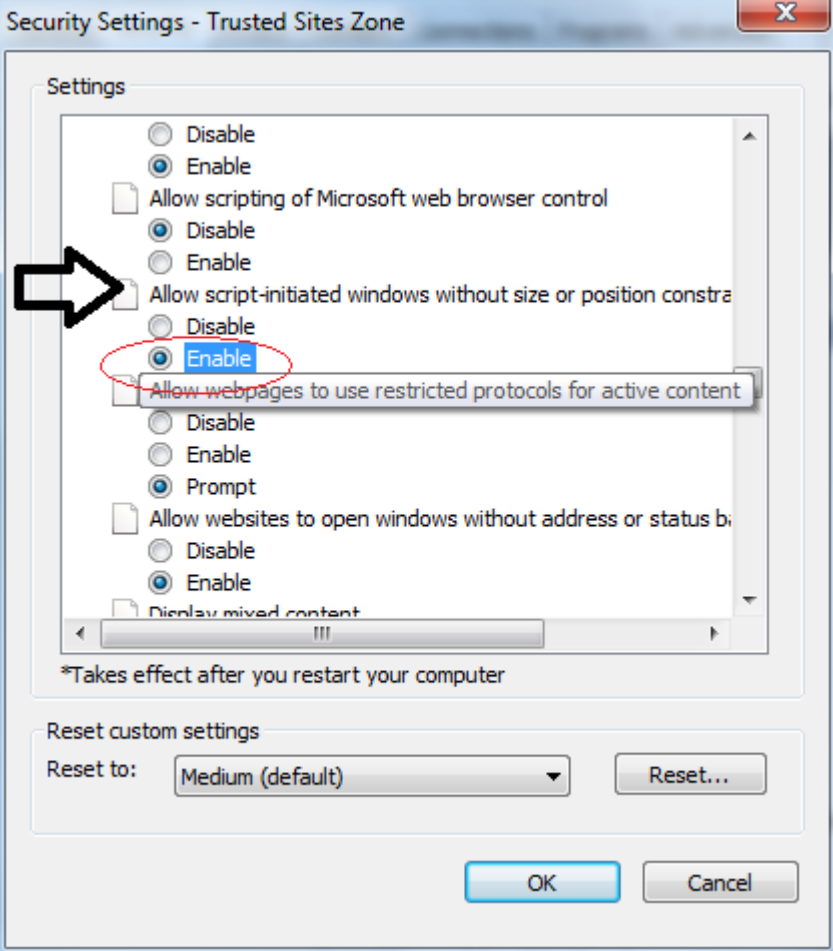


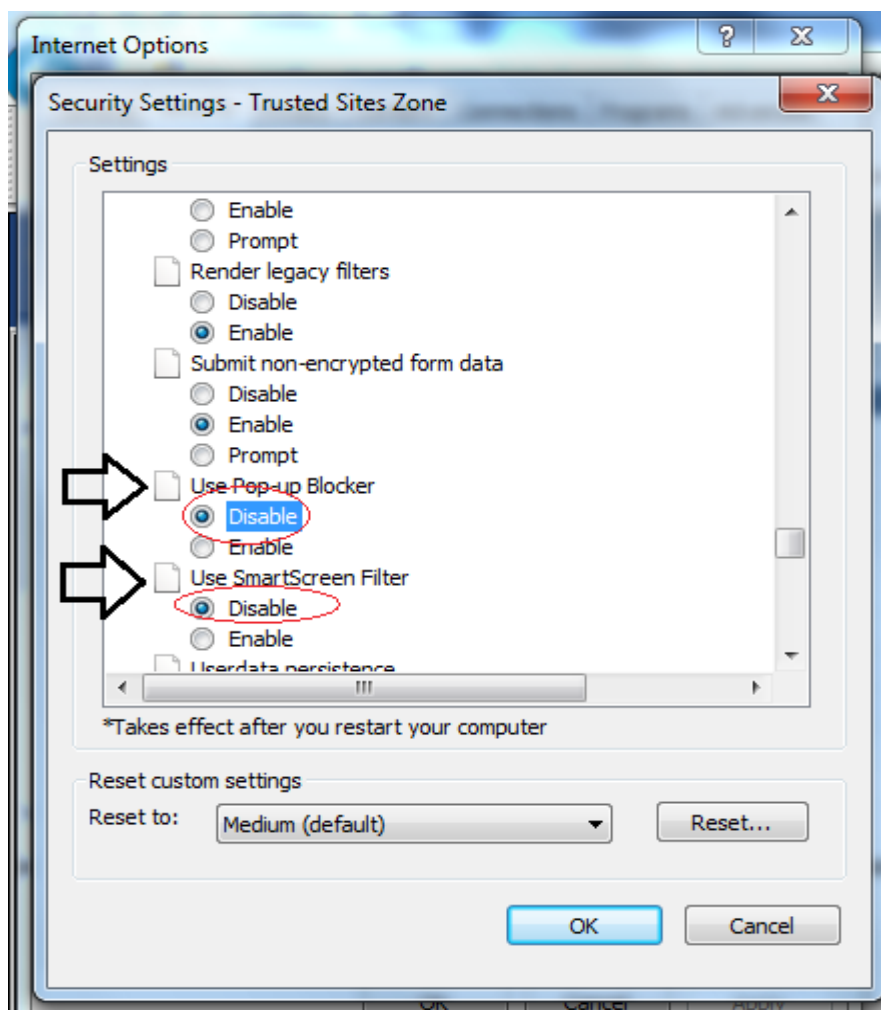
۴. سپس با انتخاب گزینه Trusted site در همان صفحه گزینه Custom level در بخش پایینی را انتخاب نمایید



۵. بعد از کلیک بر روی Custom level در کادر باز شده مقادیر زیر را پیدا کنید و متناسب با زیر اعمال کنید







پس از اینکه به اتوماسیون اداری وارد شدید به منوی عمومی رفته بخش دریافت فایل - دریافت ابزار کاربردی ، فایل مذکور را دانلود و نصب کنید.

